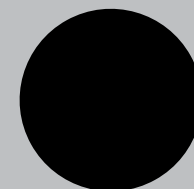


Ivana Bendová / Zdeněk Ryneš

www.obscureart.wz.cz

**Obsah
ticha**



Obsah ticha

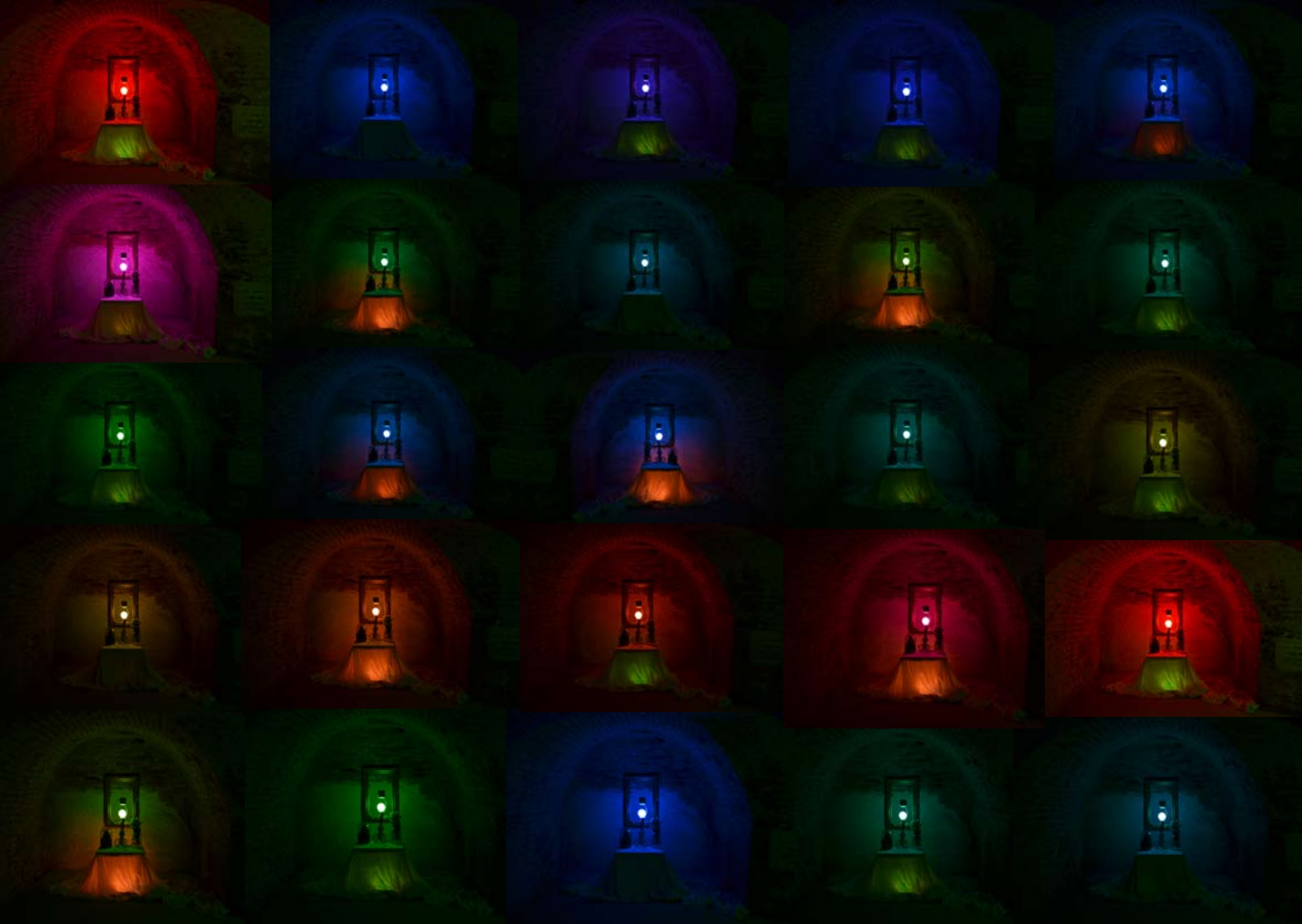
Ivana Bendová / Zdeněk Ryneš
Klub Zacheus / Komenského 20, Jihlava
Vernisáž / pátek 11.5. 1012
11.5 – 15.6. 2012

Výstava s názvem Obsah ticha je spojení dvou umělců, kteří ve své tvorbě řeší podobná témata v rozdílných médiích a vytvářejí tak různé náhledy na stejný problém. Stěžejní bod v práci obou, bych viděl v otázkách týkajících se náboženství, víry a nejzákladnějších otázek lidské existence. Oba ve své práci využívají experimentování s materiály a staví tak klasická média do nezvyklých pozic. Syn- tézu jejich přístupů můžeme vidět ve společném videu s názvem Křížky, které je záznamem společné perfor- mance, kde se oba nacházejí v prázdném prostoru s řadou mnoha růženců a křížků, které si vypůjčili od svých přátel a známých. Jeden po druhém si dávají na krk a pak sundávají. Vzniká tak cyklicky nekonečná smyčka snímání a opětovného přijímání svých křížů. Ivana Bendová a Zdeněk Ryneš spolupracují přibližně dva roky (přičemž tato výstava je první, kdy spolu- pracují řízeně) během studia na Fakultě výtvarných umění VUT v Brně (Zdeněk – Ateliér kresba/grafika, Ivana – ateliér Environment, nyní stáž v at. kresba/ grafika; Pdf MU, obor speciální výtvarná výchova)

Obsah ticha představuje jak jejich společnou práci, tak i samostatnou tvorbu. Své práce autoři

vybírali intuitivně tak, aby korespondovaly s té- matem a zároveň komunikovaly s prostorem, ve kterém jsou instalovány. Vystavená díla vznikala během roku 2011/12 a na místě. Výstava mapuje jak jejich vol- nou tvorbu, a zároveň práce, které byly v minulosti prezentovány jako klauzury. Zdeněk Ryneš se častěji vyjadřuje prostřednictvím obrazu, ve smyslu klasického závěsného obrazu (tisk, malba, plátno), grafikou nebo fotografií. Ivana Bendová zpravidla využívá média jako video (ať už statický záznam nebo stříhané záběry), zvuk, performance a divadlo, které často propojuje s klasickými obrazovými prostředky (grafika, fotografie).

Atmosféru celé výstavy ovlivňuje práce se světlem a zvukem, který v pravidelné smyčce pro- tíná akusticky prostor sklepů. Zvuk vzniká během představení divadelního spolku Mýtus, kde Ivana Ben- dová vytvářela akční grafiku do kovové desky pomocí kamenu. Zvuk byl snímán a modulován během představení do podoby, kterou zde můžete slyšet. S uskupením Mýtus oba autoři spolupracovali i v minulosti. Ivana Ben- dová je jedním z členů a pravidelně se účastní jejich performance v rámci různých vernisáží a festivalů.



Světlo / Bendová / Ryneš

Instalace ve sklepním prostoru.
Intenzita a barevnost světel
se neustále proměňovala
v neznatelném tempu. Pokud divák
navštěvoval instalaci opakovaně vždy
byla jinak osvětlená.



KVÍTÍ / Bendová / Ryneš

Instalace vyrobená z plastových kytek. Všechny jsou obarveny na bílou barvu, aby se očistily od stop předchozího využití. Pak jsme jimi osázeli podlahu části sklepení. Červeným světlem jsme podpořili bizarnost situace.





Naivky / Ryněš

série devíti kreseb grafitovým práškem na papíře. Celá práce vycházela z nalezených albových fotografií. Kresby postupují od reálných segmentů po naprosto abstraktní formu.

Z cyklu záznamy / Bendová

Matrice pro tisk vznikala jako součást představení (Alternativní divadelní spolek MÝTUS), jemuž tímto živě vytvářím zvukový doprovod. Její další rolí je pořídit subjektivní záznam celého děje. Samotná práce i jednotlivé tisky jsou použity jako jedno z médií, které později zprostředkovává děj a atmosféru divákovi. Přenesení těchto artefaktů a záznamů v čase i prostoru vzniká nové dílo, nezávislé na představení, přestože bylo jeho důležitou součástí.







Z cyklu USNI / Ryněš

Abstraktní kompozice pastelkami.

Podoby / Ryněš

Obraz složený z jednotlivých snímků pořízených během návštěv hřbitova. Jde o zchátralé a částečně sloupané portréty lidí.

Poděkování

Klubu Zacheus / Komenského 20 / Jihlava
Divadelnímu spolku MÝTUS / Bechyně